

Luminaire en saillie - MIRO-SILVER® Micro-paralume parabolique satiné mat - à rayonnement direct

Boîtier en tôle d'acier, section rectangulaire plate, hauteur visible 26 mm pour une distance au plafond de 30 mm, embouts en acier; Couleur du boîtier blanc signalisation RAL 9016; Répartition directe de la lumière par micro-paralume parabolique MIRO-SILVER® en aluminium satiné mat à réflexion accrue, à lamelles basse section, pour postes de travail sur écran, complètement anti-éblouissant selon la norme actuelle EN 12464-1; à verrouillage automatique; Branchement électrique et de la ligne de commande par bornier de raccordement à 5 pôles avec technique de contacts enfichables.

CARACTÉRISTIQUES

Numéro de commande	60323026660
Numéro EAN	4020863307142
Tarif des douanes	94051190
Marque de certification	IP 20, Classe d'isolation I, PTE 65°<1500, F, Intérieur, CE
Degré de résistance aux chocs IK	IK03
Température ambiante	ta 25°C
Propriétés particulières	Prêt pour l'IdO
Durée de la garantie	5 Années
Programmes d'aide de l'État	BEG - subvention fédérale pour les bâtiments performants (valable uniquement pour l'Allemagne)

ÉLECTROTECHNIQUE

Ballast	Pilote électronique DALI2 (1 pièce)
Puissance du système	36W
Tension secteur	230V/50Hz
Disjoncteur (courant de appel)	17 unités/B10, 28 unités/B16, 29 unités/C10, 47 unités/C16
Classe de efficacité énergétique/Source de lumière	B

ÉCLAIRAGISME

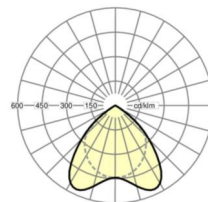
Équipement	LED, Rendu des couleurs/Température de couleur CRI ≥ 80 / 4000K
Tolérance de localisation chromatique (MacAdam)	3SDCM
Flux lumineux nominal	4308lm
Longévité des sources LED	50000h L80/B10 (Tq 25°C)
Efficacité lumineuse du luminaire	121lm/W
UGR trans./long.	20.9 / 20.2

MÉCANIQUE

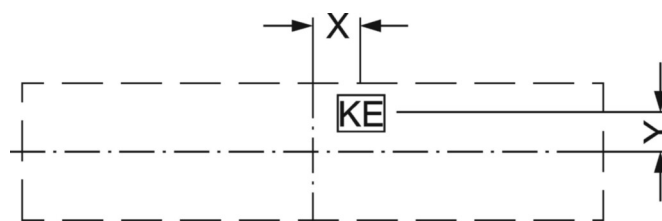
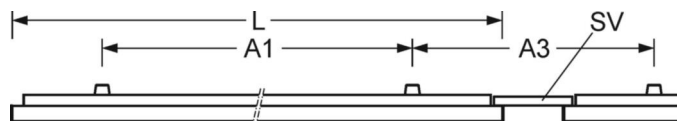
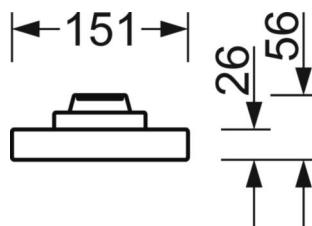
Couleur du boîtier	blanc signalisation RAL 9016
Cotes (Long.xLarg.xH/DxH)	1540mm x 151mm x 56mm
Poids (net)	4.2kg
Kabeleinführung KE (X/Y)	0mm/30mm
Type de montage	Montage individuel en saillie au plafond, Montage en saillie au plafond de la bande lumineuse, Montage sur rail support

LIEN PROFOND

<https://www.regiolux.de/fr/article/60323026660>



Référence	LED 4300lm 840
ηLB	100 %
Φ ↓/↑	100 % / 0 %
UGR trans./long.	20.9 / 20.2
BAP	65° < 1500cd/m²



Dimensions

L	1540 mm	Longueur
B	151 mm	Largeur
H	56 mm	Hauteur
A1	1200 mm	Écart de fixation montage individuel
A3	442 mm	Écart de fixation entre les luminaires agencés en bande lumineuse
X	0 mm	Écart entrée de câbles - centre du luminaire sur l'axe X (longitudinal)
Y	30 mm	Écart entrée de câbles - centre du luminaire sur l'axe Y (transversal)
